



تبلیغات محیطی در مجتمع تجاری بندرعباس مال

تبلیغات محیطی در مراکز خرید

یکی از برنامه های استراتژیک در مراکز خرید تبلیغات محیطی میباشد که می تواند به شیوه های مختلفی انجام شود. تبلیغات محیطی یک شیوه مناسب برای به خاطر آوردن نام محصول قبل از ورود مشتری به مراکز خرید و در واقع آخرین شانس تولیدکنندگان جهت معرفی محصول شان میباشد. با اجرای تبلیغات در مراکز خرید می توان محدود بودن به فروش فصلی را تا حد زیادی کاهش داد و تشویق افراد برای امتحان کردن محصولات و خدمات و در نهایت گسترش و توسعه ی نام تجاری برند از جمله فعالیت های میباشد که با تبلیغات محیطی می تواند در اثر بخشی آن نقش به سزایی داشته باشد.

مزایای تبلیغات محیطی در مراکز خرید

- انطباق استراتژی تبلیغات با محل خرید فروش
- هدایت مردم به سوی مرکز خرید
- تأثیرگذاری بر تصمیم نهایی مشتری برای خرید
- ایجاد همکاری مشترک بین چند نام تجاری
- فروشگاه ها و مجتمع های تجاری از مناسب ترین نقاط برای ایجاد ارتباط دوسویه و تعامل مناسب با مشتریان است.
- ایجاد تمایز، نوآوری در شیوه های معرفی محصولات در بین رقبای میباشد

کانون تبلیغات لاتیدان



بندرعباس، مجتمع تجاری بندرعباس مال، محوطه پارکینگ، ورودی درب اصلی



نوع سازه: لایت باکس

کد تابلو: B1

ابعاد: ۴۰۰*۹۰

دید از رو به رو

کانون تبلیغات لاتیدان



بندرعباس، مجتمع تجاری بندرعباس مال، مموطه پارکینگ، درب فرومی



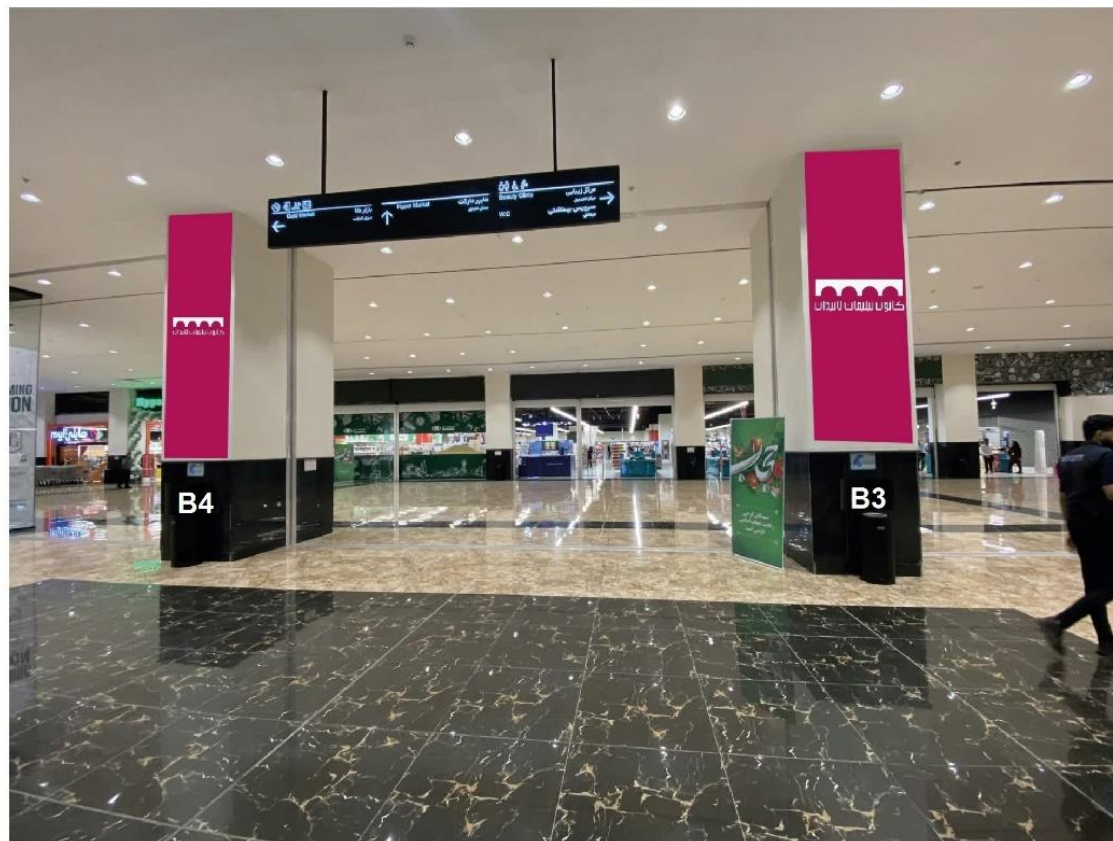
نوع سازه: لایت باکس

کد تابلو : B2

ابعاد: ۲۲۳*۴۶۰

دید از سمت چپ

کانون تبلیغات لاتیدان



بندرعباس، مجتمع تجاری بندرعباس مال، طبقه اول، ورودی هایپر استار



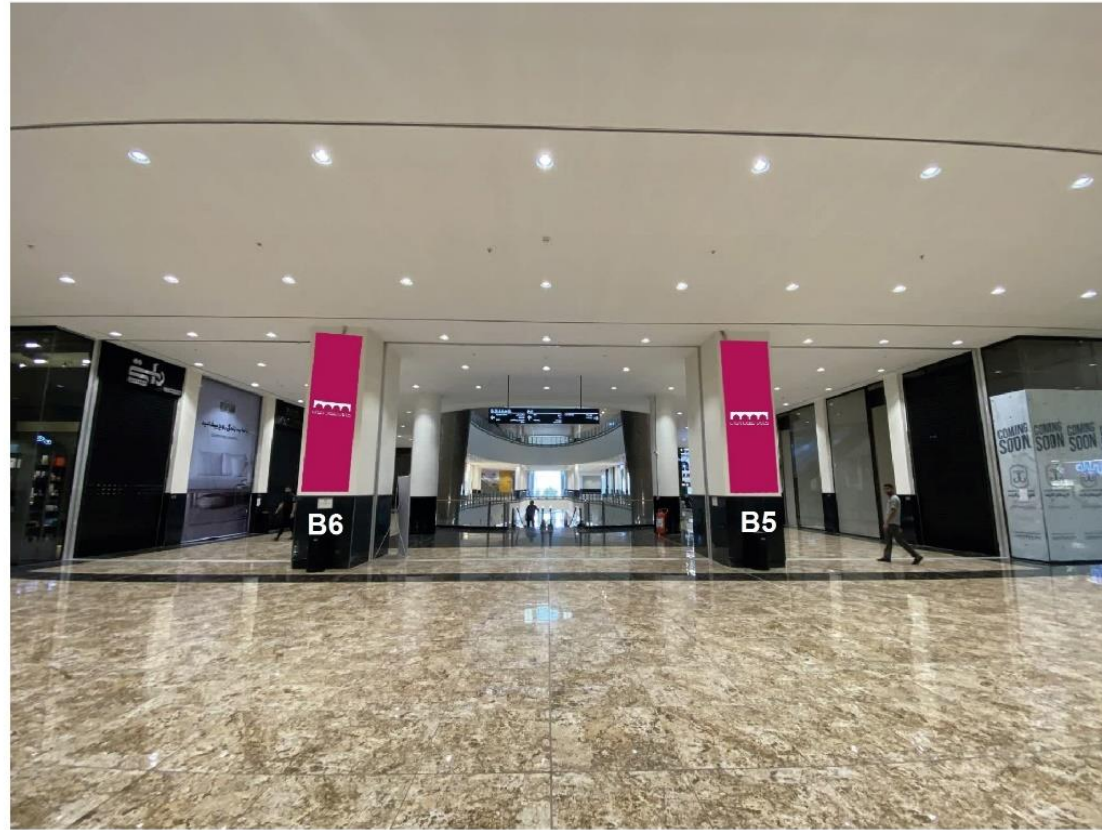
نوع سازه: لایت باکس

کد تابلو : B3 - B4

ابعاد: ۱۲۰*۲۶۰

دید از مقابل پله برقی

کانون تبلیغات لاتیدان



بندرعباس، مجتمع تجاری بندرعباس مال، ستون مشاعات طبقه اول فرومی هایپر استار



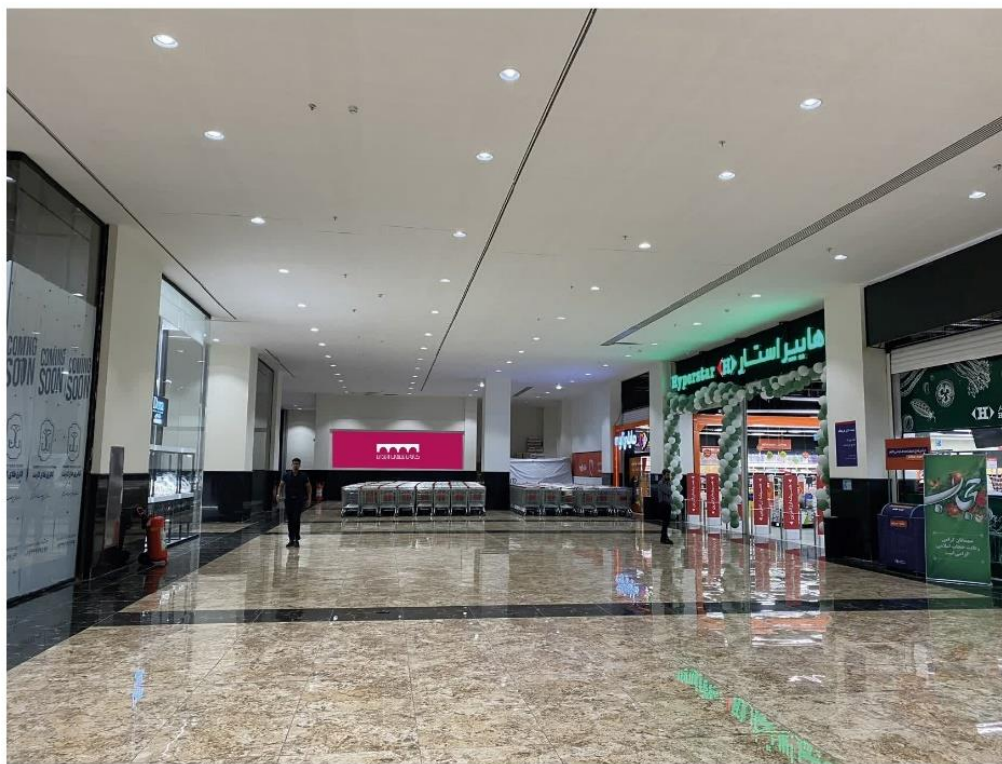
نوع سازه: لایت باکس

کد تابلو : B5 - B6

ابعاد: ۱۲۰*۲۶۰

دید از خروجی هایپر استار

کانون تبلیغات لاتیدان



بندرعباس، مجتمع تجاری بندرعباس مال، طبقه اول جنب هایپر استار



نوع سازه: لایت باکس

کد تابلو : B7

ابعاد: ۶۷۹*۲۰۴

دید از جنب هایپر استار

کانون تبلیغات لاتیدان



بندرعباس، مجتمع تجاری بندرعباس مال، ستون مشاعات طبقه همکف



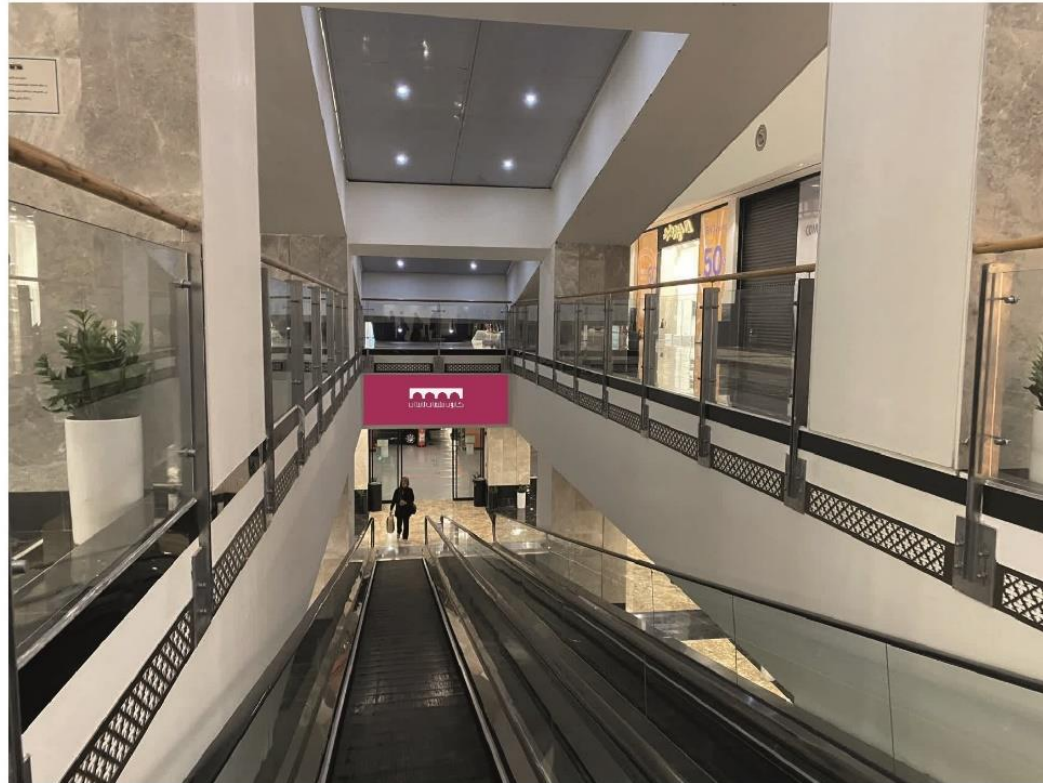
نوع سازه: لایت باکس

کد تابلو: B10 - B11

ابعاد: ۲۶۰*۱۲۰

دید از روبه رو

کانون تبلیغات لاتیدان



بندرعباس، مجتمع تجاری بندرعباس مال، پله برقی به سمت فرومی پارکینگ



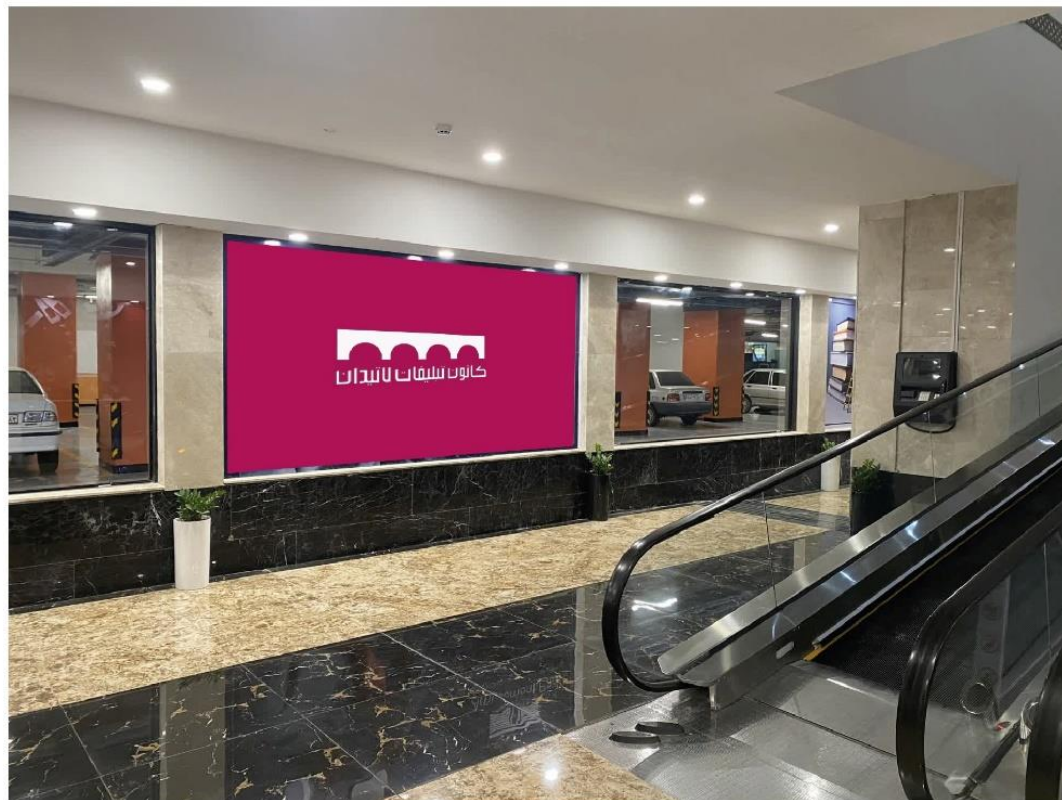
نوع سازه: لایت باکس

کد تابلو: B12

ابعاد: ۱۲۳*۳۲۴

دید از فرومی به پارکینگ

کانون تبلیغات لاتیدان



بندرعباس، مجتمع تجاری بندرعباس مال، پارکینگ پله برقی ورودی شرقی



نوع سازه: لایت باکس

کد تابلو: B13

ابعاد: ۳۵۳*۱۷۶

دید از سمت چپ

کانون تبلیغات لاتیدان



بندرعباس، مجتمع تجاری بندرعباس مال، پارکینگ ورودی از درب غربی سمت راست



نوع سازه: لایت باکس

کد تابلو: B14

ابعاد: ۱۷۹*۳۵۳

دید از سمت راست

کانون تبلیغات لاتیدان



بندرعباس، مجتمع تجاری بندرعباس مال، پارکینگ ورودی از درب غربی سمت چپ



نوع سازه: لایت باکس

کد تابلو: B15

ابعاد: ۳۵۲*۱۷۷

دید از سمت چپ

کانون تبلیغات لاتیدان



بندرعباس، مجتمع تجاری بندرعباس مال، پارکینگ ورودی از درب شرقی سمت راست



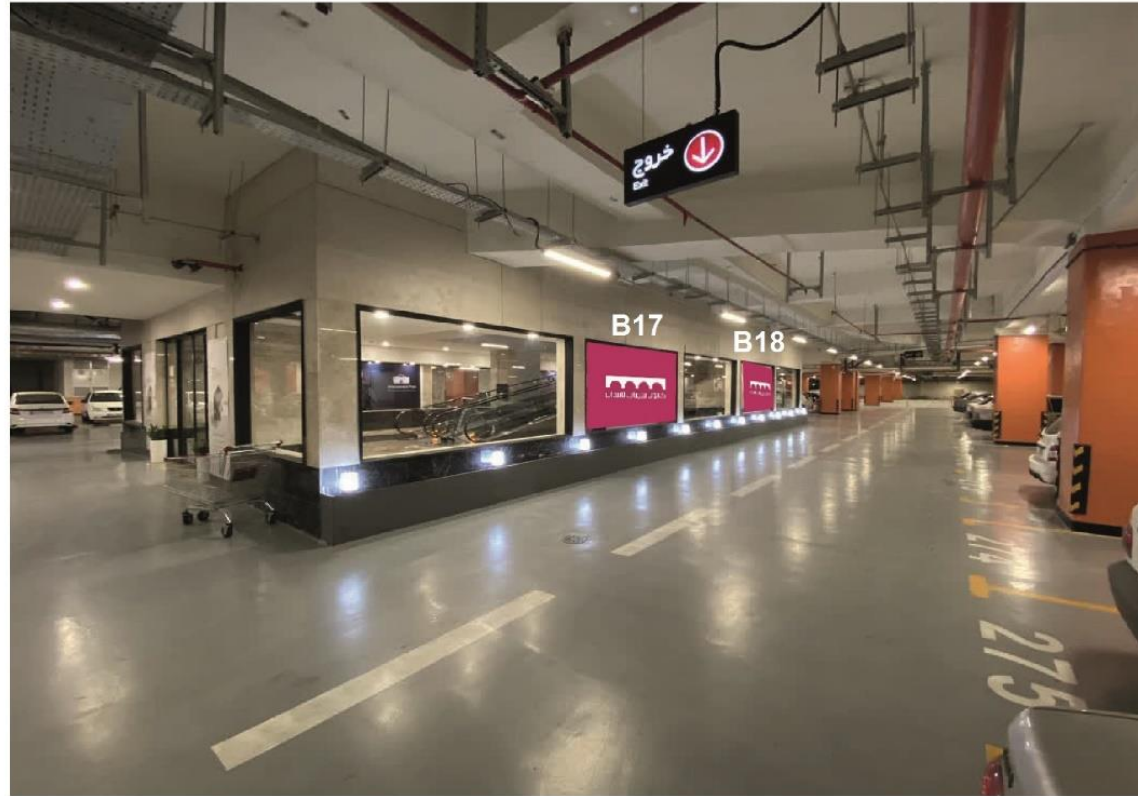
نوع سازه: لایت باکس

کد تابلو: B16

ابعاد: ۱۷۷*۵/۳۵۲

دید از سمت راست

کانون تبلیغات لاتیدان



بندرعباس، مجتمع تجاری بندرعباس مال، ورودی پارکینگ جایگاه شماره ۲۷۳



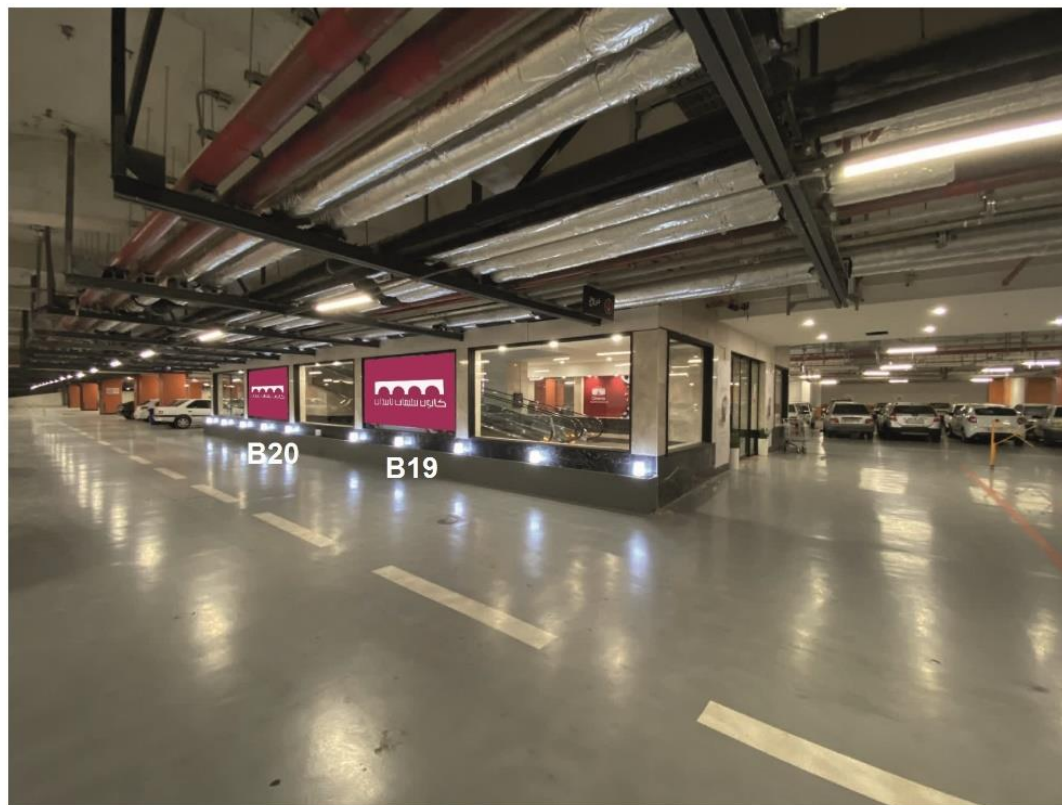
نوع سازه: لایت باکس

کد تابلو: B17 - B18

ابعاد: ۱۷۱*۳۴۹

دید از روبه رو

کانون تبلیغات لاتیدان



بندرعباس، مجتمع تجاری بندرعباس مال، محوطه پارکینگ، ورودی مجتمع دیوار پشتی



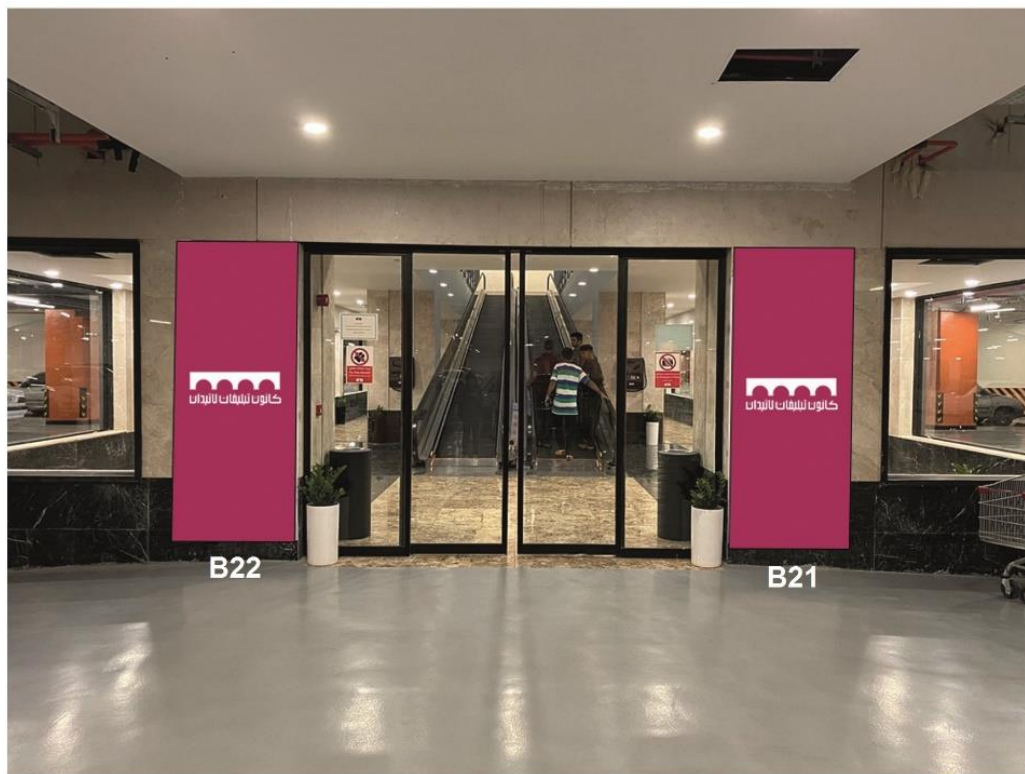
نوع سازه: لایت باکس

کد تابلو: B19 - B20

ابعاد:
B19: ۳۴۷*۱۷۱
B20: ۳۴۷*۱۷۲

دید از سمت چپ

کانون تبلیغات لاتیدان



بندرعباس، مجتمع تجاری بندرعباس مال، مموطه پارکینگ جنب درب ورودی پله برقی



نوع سازه: لایت باکس

کد تابلو: B21 - B22

ابعاد: ۱۸۰*۱۱۹

دید از سمت شرق

کانون تبلیغات لاتیدان



بندرعباس، مجتمع تجاری بمدرعباس مال، طبقه همکف ستون جنب فروشگاه (روپسا)



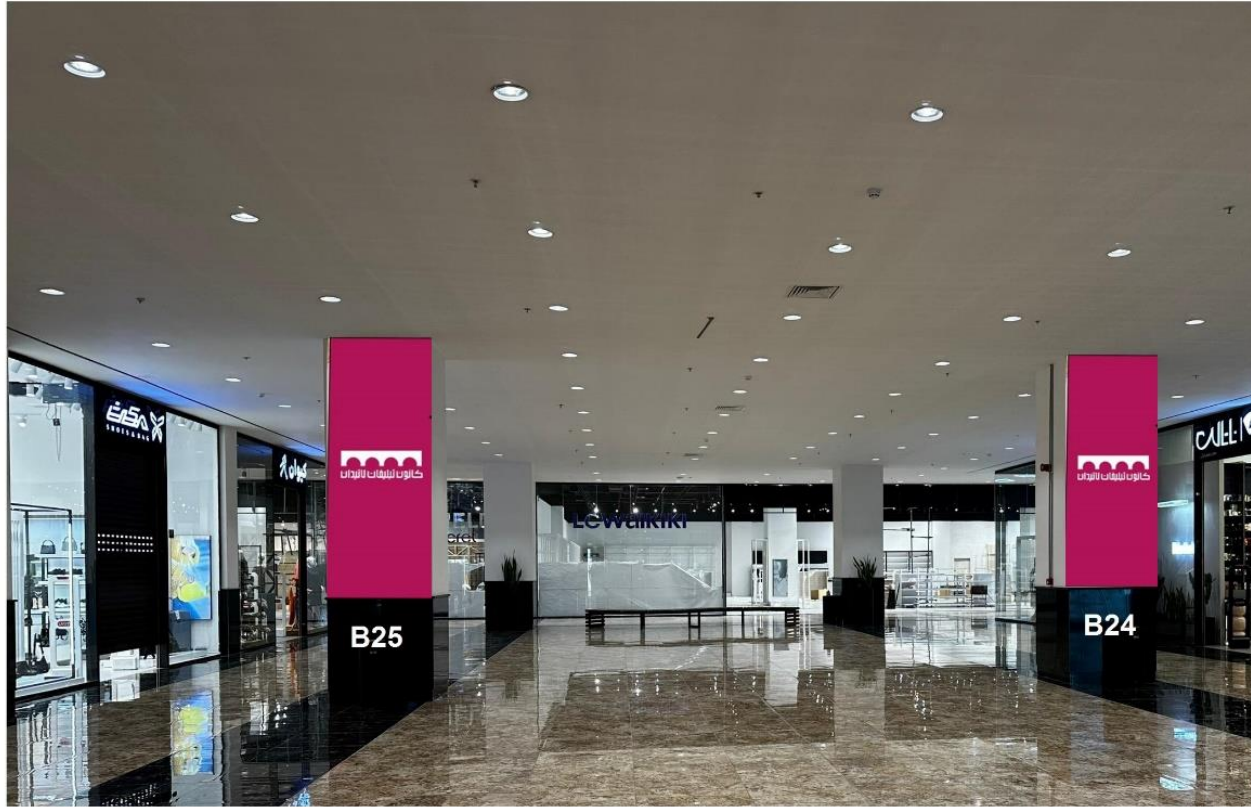
نوع سازه: لایت باکس

کد تابلو: B23

ابعاد: ۳۳*۳۰۰

دید از سمت چپ

کانون تبلیغات لاتیدان



بندرعباس، مجتمع تجاری بندرعباس مال، طبقه همکف ستون جنب فروشگاه ناتالی و مکس



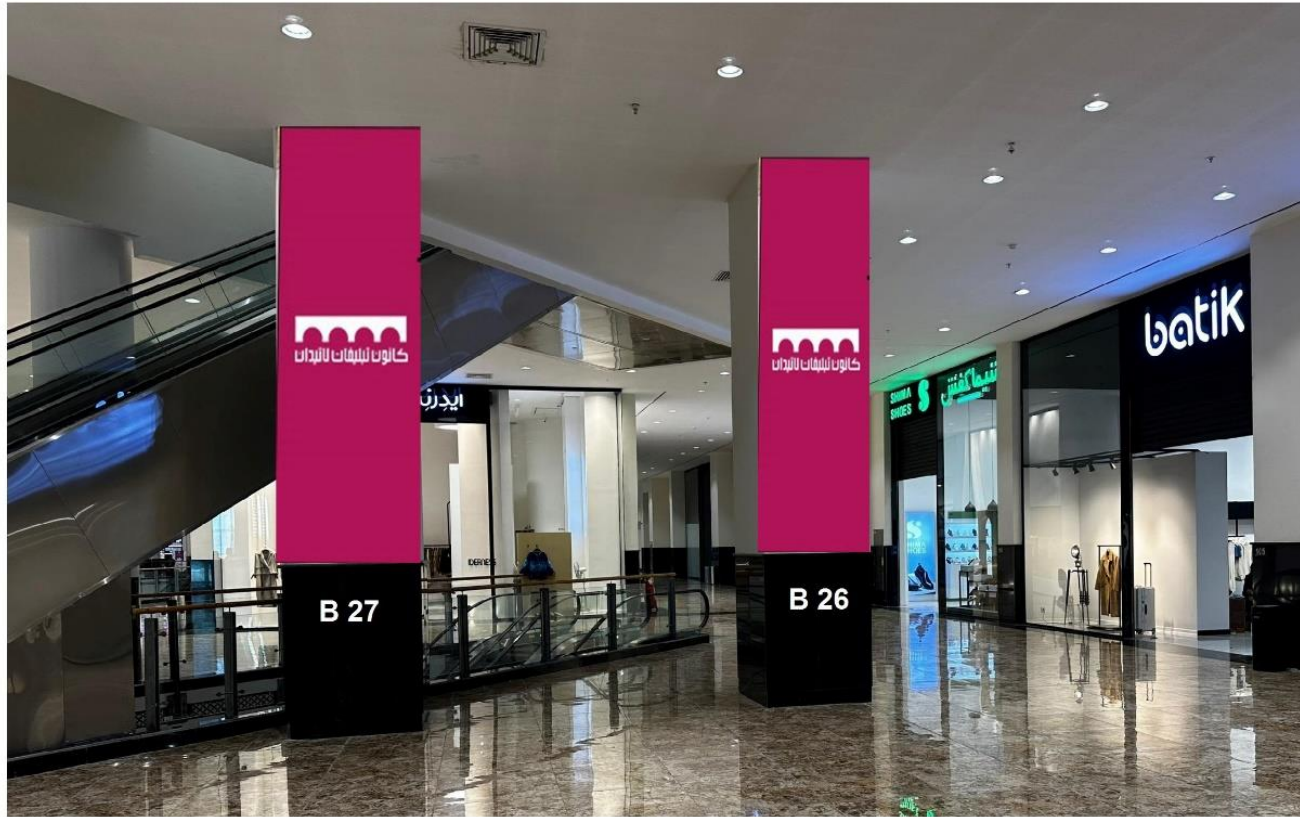
نوع سازه: لایت باکس

کد تابلو: B24 - B25

ابعاد: ۳۰۰*۱۲۰

دید از روبه رو

کانون تبلیغات لاتیدان



بندرعباس، مجتمع تجاری بندرعباس مال، طبقه اول ستون مقابل رستوران مارماریس



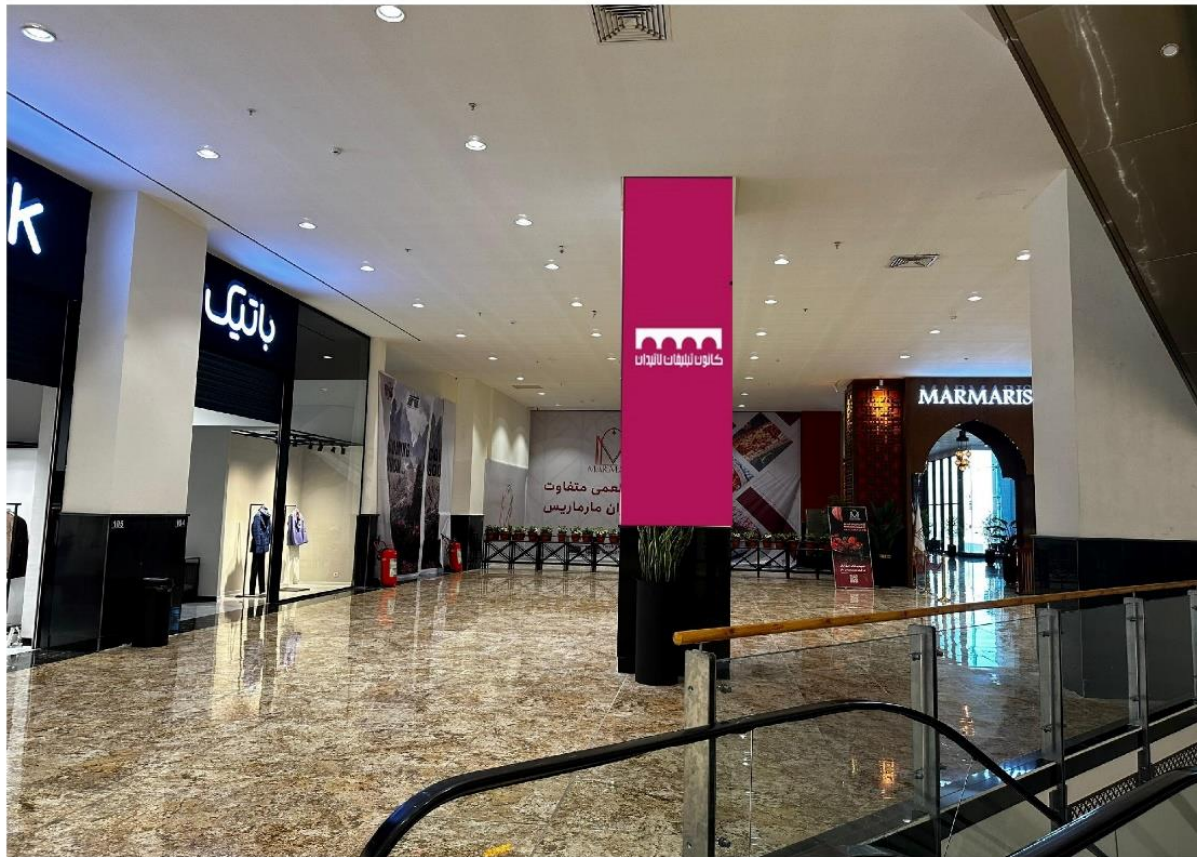
نوع سازه: لایت باکس

کد تابلو: B26 - B27

ابعاد: ۱۱۰*۳۸۰

دید از روبه رو

کانون تبلیغات لاتیدان



بندرعباس، مجتمع تجاری بندرعباس مال، طبقه اول، ستون جنب رستوران مارماریس



نوع سازه: لایت باکس

کد تابلو: B28

ابعاد: ۳۸۰*۱۱۰

دید از پله برقی

کانون تبلیغات لائیدان



بندرعباس، مجتمع تجاری بندرعباس مال، پیشانی پله برقی جنب رستوران مارماریس



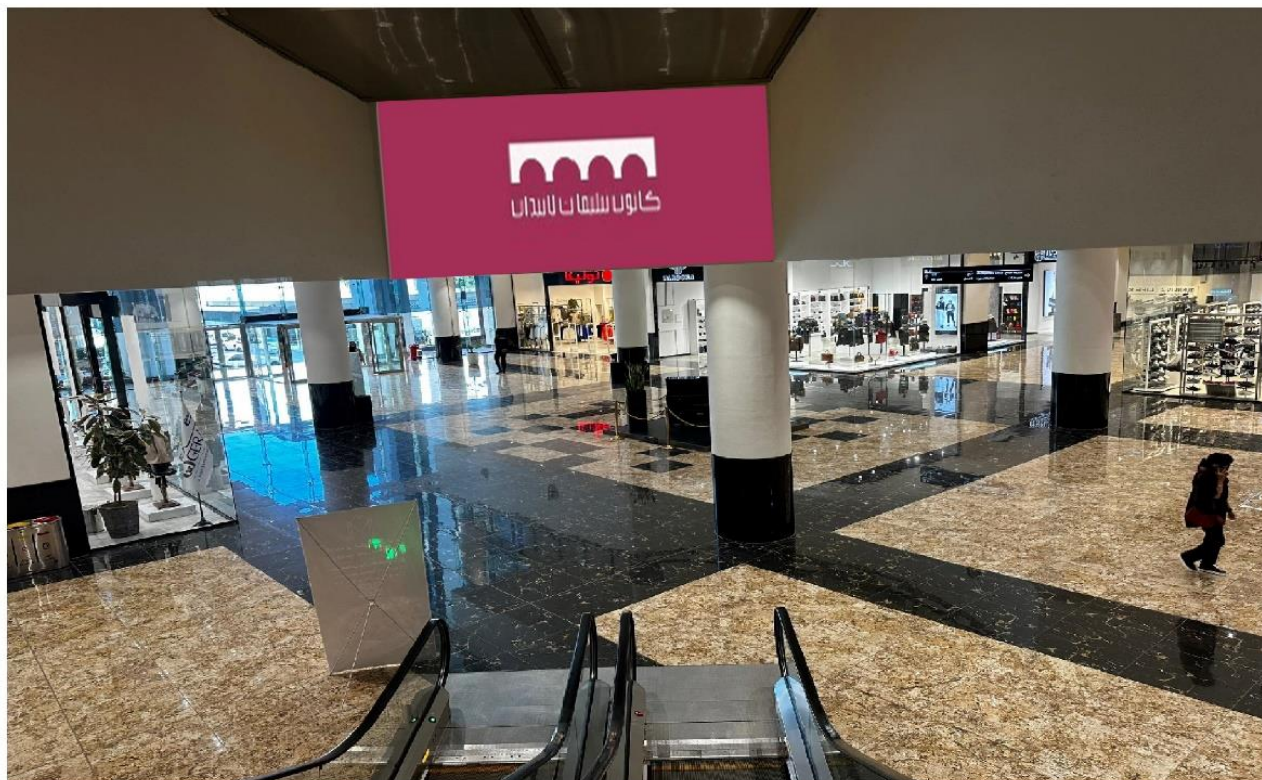
نوع سازه: لایت باکس

کد تابلو: B29

ابعاد: ۲۰۵*۲۹۷

دید از پله برقی

کانون تبلیغات لاتیدان



بندرعباس، مجتمع تجاری بندرعباس مال، پیشانی دوم پله برقی جنب فروشگاه مارماریس



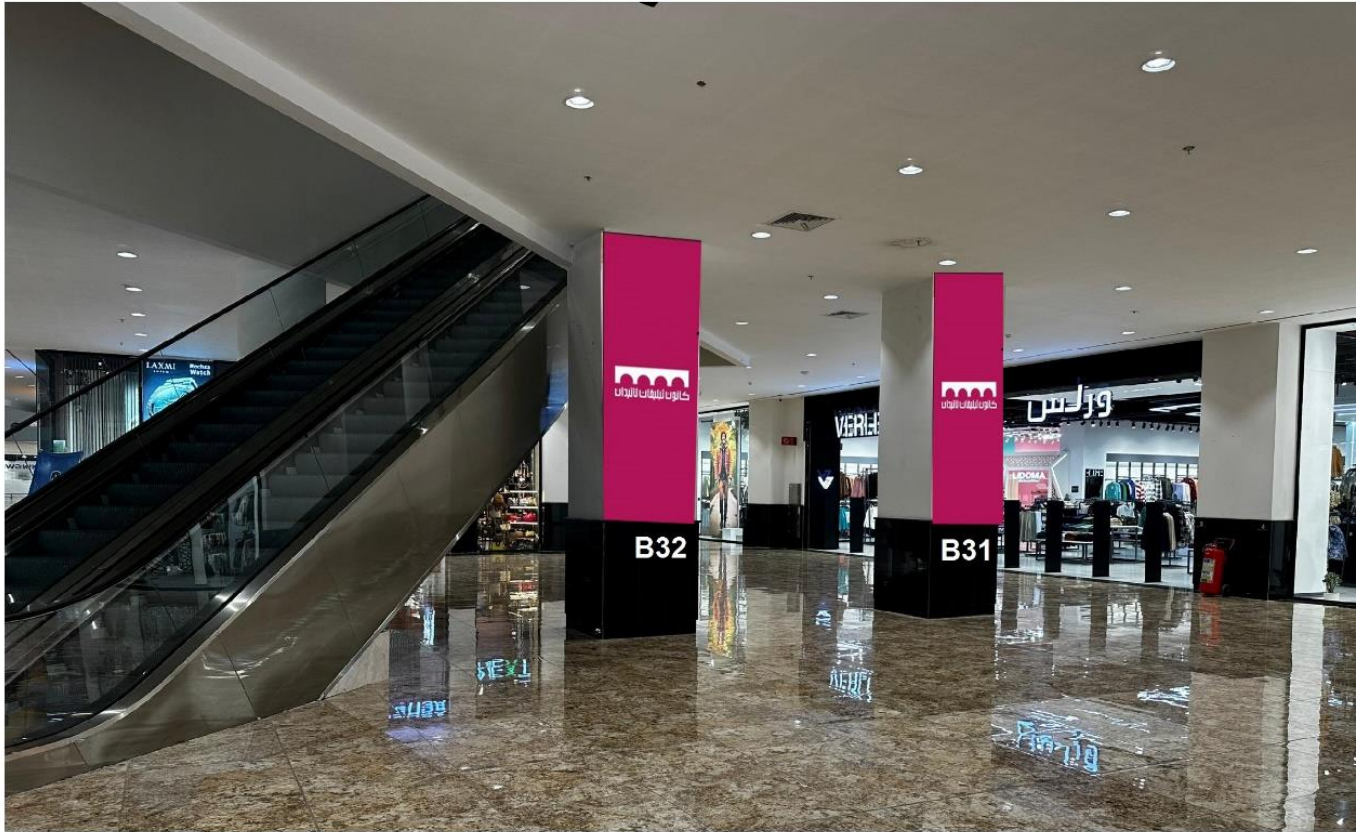
نوع سازه: لایت باکس

کد تابلو: B30

ابعاد: ۱۶۰*۲۹۷

فرومی پله برقی

کانون تبلیغات لاتیدان



بندرعباس، مجتمع تجاری بندرعباس مال، طبقه همکف ستونهای در مجاورت پله برقی (فروشگاه ورلس)



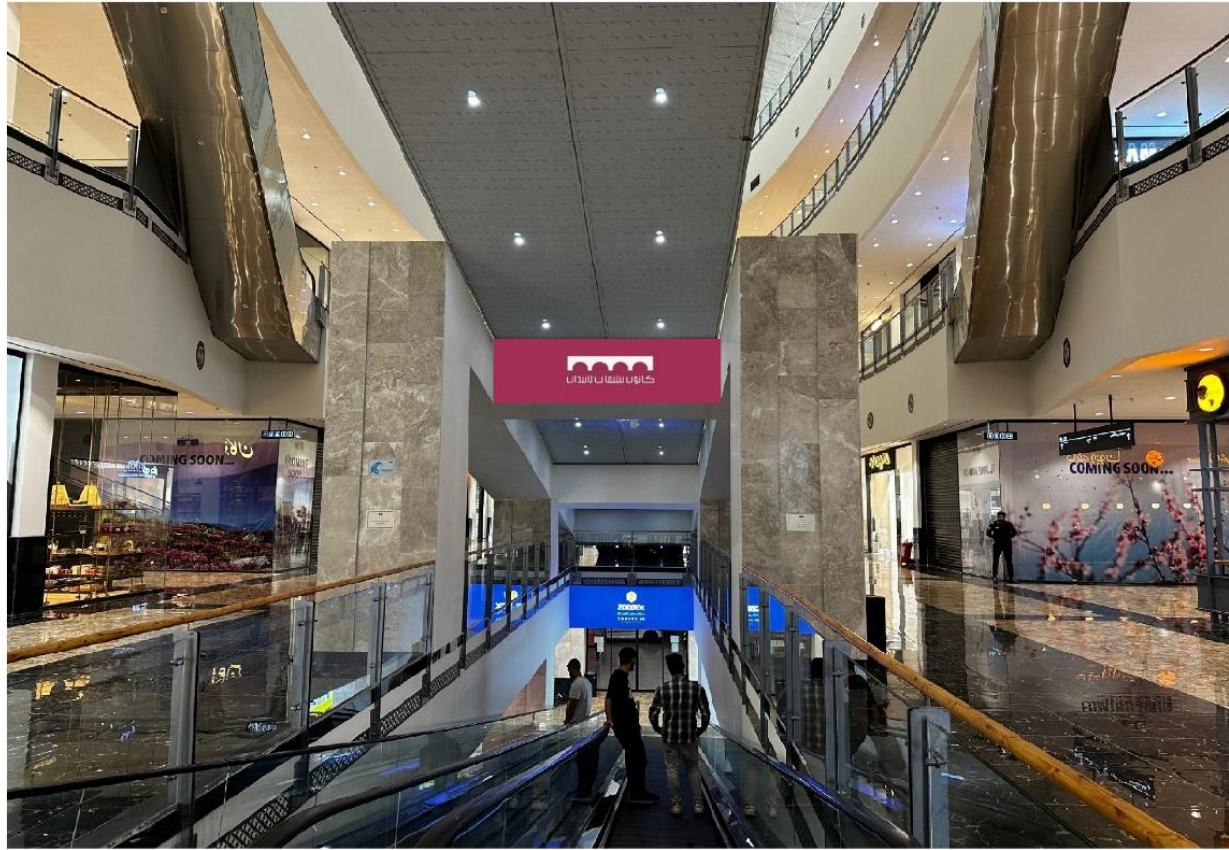
نوع سازه: لایت باکس

کد تابلو: B31 - B32

ابعاد: ۲۹۵*۱۱۰

دید از سمت چپ

کانون تبلیغات لاتیدان



بندرعباس، مجتمع تجاری بندرعباس مال، طبقه همکف، پله برقی به سمت فرومچی پارکینگ



نوع سازه: لایت باکس

کد تابلو: B33

ابعاد: ۹۰*۳۲۲

دید از پله برقی

کانون تبلیغات لاتیدان



بندرعباس، مجتمع تجاری بندرعباس مال، طبقه همکف، ستون ورودی فروشگاه ال سی



نوع سازه: لایت باکس

کد تابلو: B34 - B35

ابعاد:
B34: ۳۰۰*۱۱۵
B35: ۳۰۰*۱۲۰

دید از روبرو رو

کانون تبلیغات لاتیدان



بندرعباس، مجتمع تجاری بندرعباس مال، ستون رمپی ورودی فودرو به پارکینگ



نوع سازه: لایت باکس

کد تابلو: B36 - B37
B38 - B39

ابعاد: ۱۰۰*۱۶۰

دید از سمت چپ