



کانون تبلیغات لاتیدان

---

پل ارتباطی با مخاطب

---

## درباره ما

- کانون تبلیغات لاتیدان از سال **۱۳۹۷** در زمینه مجری تبلیغات محیطی شهر بندرعباس شروع به فعالیت نمود.
- در طول این سال ها لاتیدان توانست با ارائه خدمات و مشاوره تبلیغات مناسب و جلب اعتماد، دامنه ی مشتریان وفادار خود را افزایش و حفظ نماید، چرا که معتقدیم مشتریان وفادار ما بزرگترین سرمایه های ما به شمار میروند.
- هم اکنون بایش از **۱۲۸۳** متر مربع فضای تبلیغات محیطی در اختیار، واحد طراحی و ایده پردازی، توانسته ایم ارائه ی خدمات نوین و خلاقانه را برای مشتریان خود به ارمغان آوریم.
- در حال حاضر دارای **۴** جایگاه شامل: **۱**. سطح شهر بندرعباس **۲**. فرودگاه بندرعباس **۳**. مجتمع تجاری بندرعباس مال **۴**. اسکله شهید حقانی بندرعباس، هستیم.

بندرعباس،  
بلوار امام خمینی، حد فاصل تقاطع  
خیابان اتوبوسرانی تا خیابان طلوع

ابعاد: ۲۷۰X۱۸۰

نوع سازه: لمپوست

نمای تابلو: دید از دو طرف

کد تابلو: L1

■ هر پکیج شامل ۵ پایه و ۱۰ تابلو است



بندرعباس،  
خیابان دانشگاه، حدفاصل  
نخیل سنتر تا چهارراه دانشگاه

ابعاد: ۲۷۰X۱۸۰

نوع سازه: لمپوست

نمای تابلو: دید از دو طرف

کد تابلو: L2

■ هر پکیج شامل ۵ پایه و ۱۰ تابلو است



بندرعباس، بلوار ساحلی، حدفاصل  
تقاطع سمدو تا خور شیلات

ابعاد: ۲۷۰x۱۸۰

نوع سازه: لمپوست

نمای تابلو: دید از دو طرف

کد تابلو: L3

■ هر پکیج شامل ۵ پایه و ۱۰ تابلو است



بندرعباس، یادبود، بلوار پاسداران

ابعاد: ۲۷۰x۱۸۰

نوع سازه: لمپوست

نمای تابلو: دید از دو طرف

کد تابلو: L4

هر پکیج شامل ۵ پایه و ۱۰ تابلو است



بندرعباس، فلکه برق،  
جنب بازار موبایل رویال

ابعاد: ۱۸۰X۶۱۰

نوع سازه: بیلبورد

نمای تابلو: دید از غرب

کد تابلو: L7



بندرعباس، بلوار امام حسین،  
جنب بازارچه امام حسین

ابعاد: ۱۲X۴

نوع سازه: بیلبورد

نمای تابلو: دید از غرب

کد تابلو: L8



بندرعباس، بلوار امام حسین،  
جنب بازارچه امام حسین

ابعاد: ۱۲x۴

نوع سازه: بیلبورد

نمای تابلو: دید از شرق

کد تابلو: L9



بندرعباس،  
بلوار ساحلی، تقاطع سمدو

ابعاد: ۱۲x۵

نوع سازه: بیلبورد

نمای تابلو: دید از غرب و شمال

کد تابلو: L10



بندرعباس،  
بلوار ساحلی، تقاطع سمدو

ابعاد: ۱۰x۵

نوع سازه: بیلبورد

نمای تابلو: دید از غرب و شمال

کد تابلو: L11



بندرعباس،  
بلوار ساحلی، تقاطع سمدو

ابعاد: ۱۰x۵

نوع سازه: بیلبورد

نمای تابلو: دید از شمال

کد تابلو: L12



بندرعباس، بلوار ساحلی،  
مجموعه ورزشی حجاب

ابعاد: ۱۲x۵

نوع سازه: بیلبورد

نمای تابلو: دید از غرب

کد تابلو: L13



بندرعباس، بلوار ساحلی،  
مجموعه ورزشی حجاب

ابعاد: ۱۰x۴

نوع سازه: بیلبورد

نمای تابلو: دید از غرب

کد تابلو: L14



بندرعباس،  
بلوار ساحلی، بلوار امام خمینی،  
رو به روی شهرداری مرکزی

ابعاد: ۱۰x۵

نوع سازه: بیلبورد

نمای تابلو: دید از غرب

کد تابلو: L15



بندرعباس،  
ایستگاه تاکسی ابتدای خیابان  
دانشگاه، رو به روی نخیل سنتر

ابعاد: ۵۱۰×۲۵۰

نوع سازه: بیلبورد

نمای تابلو: دید از جنوب

کد تابلو: L16



بندرعباس،  
بلوار ساحلی، خواجه عطا

ابعاد: ۶×۳

نوع سازه: بیلبورد

نمای تابلو: دید از شرق

کد تابلو: L18



بندرعباس، بلوار ساحلی،  
تقاطع خور شیلات

ابعاد: ۶x۳

نوع سازه: بیلبورد

نمای تابلو: دید از شرق

کد تابلو: L19



بندرعباس، بلوار ساحلی،  
ابتدای بلوار غدیر

ابعاد: ۶X۳

نوع سازه: بیلبورد

نمای تابلو: دید از غرب

کد تابلو: L20



بندرعباس، بلوار ساحلی،  
روبروی هتل امین

ابعاد: ۵x۳

نوع سازه: بیلبرد

نمای تابلو: دید از شرق

کد تابلو: L21



بندرعباس، بلوار امام خمینی،  
ضلع جنوبی پارک دباغیان

ابعاد: ۶X۴

نوع سازه: بیلبورد

نمای تابلو: دید از غرب

کد تابلو: L22





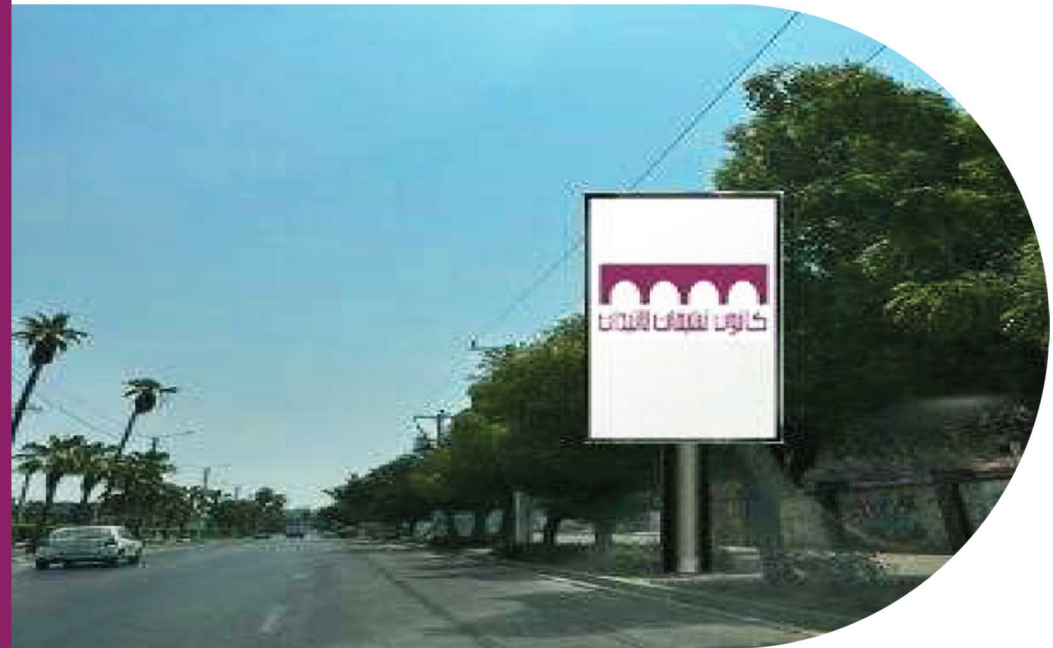
بندرعباس، بلوار امام خمینی،  
به سمت پارک شهر

ابعاد: ۴X۳

نوع سازه: بیلبرد

نمای تابلو: دید از شرق

کد تابلو: L23



بندرعباس، بلوار امام خمینی،  
روبروی مصلی

ابعاد: ۴X۳

نوع سازه: بیلبورد

نمای تابلو: دید از غرب

کد تابلو: L24



بندرعباس، چهارراه فاطمیه

ابعاد: ۴x۳

نوع سازه: لایت باکس

نمای تابلو: دید از شرق به غرب

کد تابلو: L25



بندرعباس، بلوار ساحلی، حدفاصل  
پاکینگ صدف تا ستاره جنوب

ابعاد: ۳۱۰X۱۶۲

نوع سازه: لایت باکس

نمای تابلو: دید از دو طرف

کد تابلو: L26



بندرعباس، میدان امام خمینی،  
جنب پارک دباغیان

ابعاد: ۴x۳

نوع سازه: استررابورد

نمای تابلو: دید از شرق به غرب

کد تابلو: L27



بندرعباس، میدان حر (شاه حسینی) 

ابعاد: ۴x۳

نوع سازه: استررابورد

نمای تابلو: دید از جنوب

کد تابلو: L28



بندرعباس، بلوار امام خمینی،  
نیش ورودی بلوار آزادگان

ابعاد: ۴×۳

نوع سازه: استررابورد

نمای تابلو: دید از شرق

کد تابلو: L29



بندرعباس، بلوار امام حسین، بعد از  
بازارچه، مقابل شهرک امام رضا

ابعاد: ۶X۳

نوع سازه: بیلبورد

نمای تابلو: دید از غرب

کد تابلو: L30



## نمایشگرهای پمپ بنزین بلال

ابعاد: ۲x۱

نوع سازه: ۶ عدد نمایشگر با پخش همزمان



بندرعباس، بلوار امام خمینی،  
پمپ بنزین بلال

ابعاد: ۲۴.۳۰x۲.۷۵

نوع سازه: بیلبورد

نمای تابلو: دید از غرب



بندرعباس، بلوار امام خمینی،  
چهارراه مطهری

ابعاد: ۱۲X۴

نوع سازه: بیلبورد

نمای تابلو: دید از غرب

کد تابلو: L31

